

# 門司港いくなら 雑貨とNaturalカフェ

門司港の雑貨店とカフェ  
44店舗を掲載した雑貨ブック。

門司港の雑貨情報は門司港レトロインフォメーションで。

search 門司港 雑貨 [www.mojiko.info/zakka/](http://www.mojiko.info/zakka/)



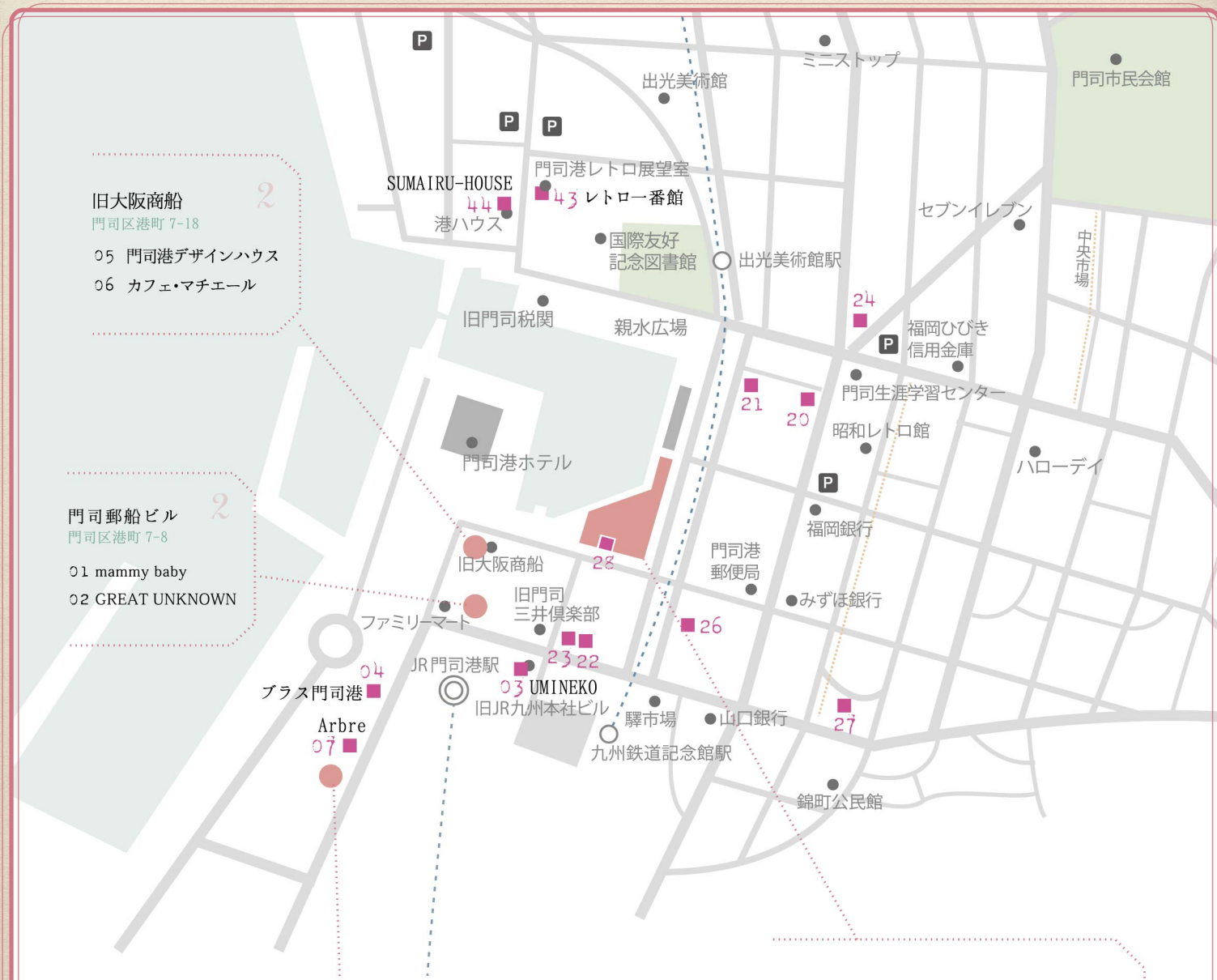
Cup & Saucer  
Antique bottle  
Original Bag  
Mirror frame  
etc...



Welcome to mojiko!

古い港町門司港に軒をならべる  
こだわりの雑貨店やカフェ。  
いちばんのお気に入りを見  
つける旅へ出かけよ。

Shop map  
mojiko retro Miscellaneous goods SHOP



旧大阪商船  
門司区港町 7-18  
05 門司港デザインハウス  
06 カフェ・マチエール

門司郵船ビル  
門司区港町 7-8  
01 mammy baby  
02 GREAT UNKNOWN

新海運ビル 門司区西海岸 1-4-16

- 08 汽笛ドーナツ
- 09 Blanc
- 10 ARTSCHEME アートスキーム
- 11 Bion 日音
- 12 水玉 -刺しゅう&雑貨-
- 13 muna ムーナ
- 14 遊牧舎 門司港
- 15 かちや
- 16 charm\*
- 17 FOLGORE
- 18 ebiFly
- 19 garagesale 910

路面店

- 20 Something4
- 21 Meine
- 22 ガラスのため息
- 23 PLATZ GREAT UNKNOWN
- 24 手づくりジャムとピクルスのAndante
- 25 Raggy 所) 門司区清見 1-4-12  
\*地図外 問) 093-331-2290
- 26 ギャラリーいまり
- 27 放浪記
- 28 ねずみとひかり

門司港レトロ海峽プラザ西館  
門司区港町 5-1

- 29 オルゴールミュージアム門司港
- 30 ロハストムービングショップ
- 31 赤煉瓦ガラス館
- 32 マルシェ
- 33 自然工房 石ころ館
- 34 海's
- 35 TEFUTEFU 門司港店
- 36 リル・シュル・ラ・ソルグ 門司港店
- 37 DeLi
- 38 IN THE MOOD
- 39 NetShop とら家
- 40 サンタのまち
- 41 グリオ
- 42 布あそびそめきち

# 12shop

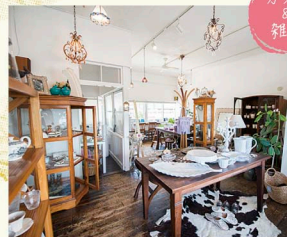
10



イラストや写真のポストカード。トイカメラ、オリジナル・セレクト雑貨あり。

1F ART SCHEME アートスキーム  
 営) 11:00~17:00  
 休) 月・火曜  
 問) 070-5279-9416  
<http://www.artscheme.jp>

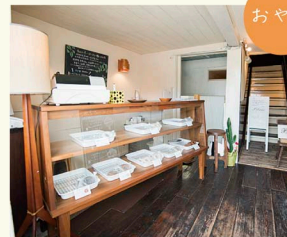
09



モロッコ雑貨を楽しみながら、窓辺でお茶でもいかがですか、

1F Blanc  
 営) 12:00 ~ 18:00  
 休) 月・火曜  
 問) 093-331-7783

08



豆乳や小麦粉など、国産の安心な材料を使ったドーナツやマフィン。

1F 汽笛ドーナツ  
 営) 11:00~18:00 (売り切れしだい終了)  
 休) 火曜 (祝日の場合は営業)  
 問) 093-332-3370

13



さんかくピアス・ネックレス、刺繍のブローチなど、すべてオリジナルのものづくり。

2F muna ムーナ  
 営) 11:00~17:00  
 休) 水・木曜 (祝日の場合は営業)  
 問) 093-331-0670  
[muna-favori.jimdo.com](http://muna-favori.jimdo.com)

12



様々な技法の刺繍アイテムをはじめ、手仕事の雑貨を揃えています。

2F 水玉 一刺しゅう&雑貨ー  
 営) 11:00~17:00  
 休) 木・金・土曜  
 問) 080-8230-6658

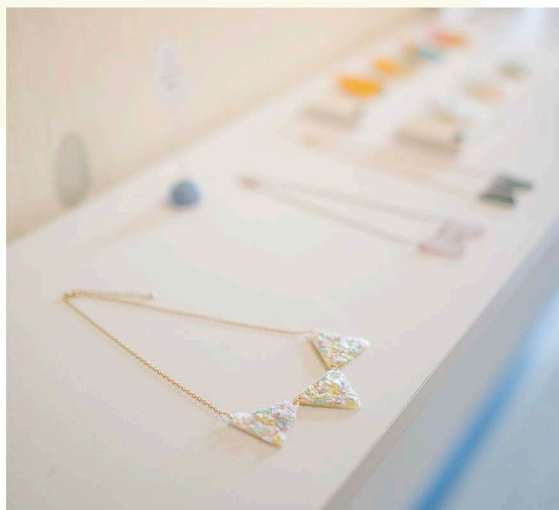
11



季節野菜たっぷり雑穀ごはん、焼きカレー、厳選材料の季節の果物タルト、自然お菓子。

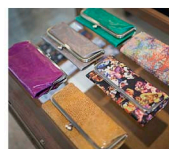
1F Bion 日音  
 営) 11:00~19:00  
 休) 月・不定休  
 問) 093-331-3338  
<http://bion-hugcafe.com>

Antique, Original, Craft,  
 Select, Handmade



門司郵船ビル 門司区港町 7-8

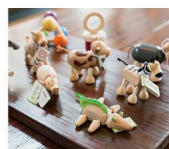
02



メンズ・レディース共に国内外から様々なアイテムを取り揃えたセレクトショップ。

1F GREAT UNKNOWN  
 営) 11:00~20:00 土日祝のみ10:00~(休) 第2,3火曜  
 問) 093-321-3811  
[gtunknown.exblog.jp](http://gtunknown.exblog.jp)

01



"大人が嫉妬する子供服"をテーマに新生児から12歳までの洋服のセレクト店。

1F mammy baby  
 営) 11:00~20:00 土日祝のみ10:00~(休) 第2,3火曜  
 問) 093-332-2227  
[www.goldenray.jp](http://www.goldenray.jp)

門司港センタービル 門司区西海岸 1-4-7

04



海の見える雑貨カフェでゆったり心地よいひと時をお過ごしください。

3F グインナーズ雑貨&カフェプラス門司港  
 営) 12:00~22:00  
 休) 月・火曜  
 問) 090-3196-5232  
[www.facebook.com/BrassMojiko](http://www.facebook.com/BrassMojiko)

旧 JR 九州本社ビル 門司区西海岸 1-6-2

03

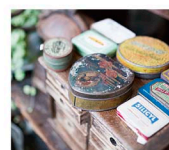


フレンチカフェ&ヨーロッパ雑貨(ムーミングッズなど)のお店です。

1F cafe UMINÉKO  
 営) 10:00~20:00 (雑貨コーナー~19:00)  
 休) 火曜  
 問) 093-321-2101  
<http://cafe-umineko.com>

九港ビル 門司区西海岸 1-4-13

07

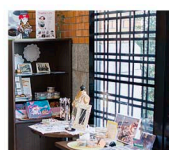
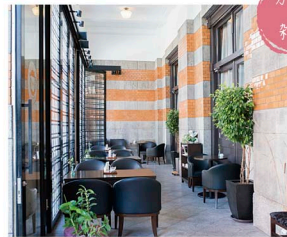


日本、フランス、イギリスの古道具とグリーンなどを組み合わせ通年楽しめるものを提案。

1F Arbre アルブル  
 営) 12:00~17:00  
 休) 日・月・火・水曜 (祝日の場合は営業)  
 問) 093-331-0087

旧大阪商船 門司区港町 7-18

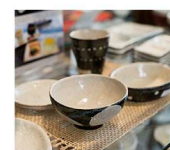
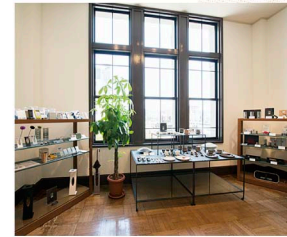
06



時が経つのを忘れた空間。門司港・マチエールブレンド珈琲でブレイクTimeを...

1F カフェ・マチエール  
 営) 10:00~18:00 (金・土のみ~22:00)  
 休) 無休  
 問) 090-321-4747

05



地元作家が生みだす良質のクラフトデザインを発信しています。

2F 門司港デザインハウス  
 営) 10:00~17:00  
 休) 年中無休  
 問) 093-331-8991  
[www.facebook.com/mojikodesignhouse](http://www.facebook.com/mojikodesignhouse)



Special!  
 mojiko retro old building shop

## 趣のある古い建物

門司港に点在する歴史のある建物に  
 こだわりのショップ達が。



# 7shop

mojiko retro street-level shop *Spesial!*

こだわりの路面店

古い港町で潮風を感じながら  
雑貨店をめぐる♪

gshop

25



カラフルな色使いの可愛い雑貨が揃っています。

Raggy

所) 門司区清見 1-4-12  
営) 10:00~15:00  
休) 土・日・月曜  
問) 093-331-2290  
gtunknown.exblog.jp

24

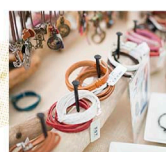
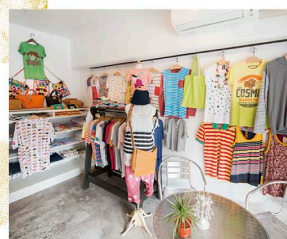


“jam”が目印の小さなお店。お土産に無添加・手作りジャムをどうぞ。

手づくりジャムとビクルスのAndante

所) 門司区東本町 11-26  
営) 11:00~17:00  
休) 月・火曜 (祝日の場合は営業)  
問) 090-9495-7105  
andante0106.blog.fc2.com/

23

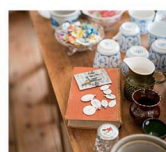


ちょっと変わった物をお探しの方、遊びに来て下さい。

ねずみとひかり

所) 門司区港町 5-4  
営) 11:00~20:00  
休) 雨の日  
問) 080-4447-3979  
www.facebook.com/NezumiToHikari

21



ドイツから仕入れた雑貨、お店オリジナル布小物やネン洋服など取り扱っています。

Meine

所) 門司区港町 3-14  
営) 11:00~17:00 頃  
休) 火曜  
問) 050-1300-7952  
www16.ocn.ne.jp/~leputit/index.html

20



英国直接買付のアンティーク、小物を取り揃えています。

Something 4

所) 門司区港町 3-28  
営) 11:00~17:00  
休) 月・火・水曜  
問) 093-321-0611  
blogs.yahoo.co.jp/mojikosomething4

23

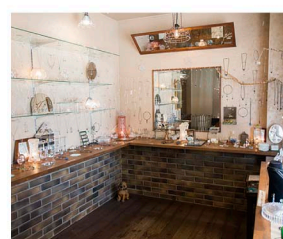


オリジナルのTシャツ・バック・オブジェ・絵画・ヨーロッパからのアンティーク小物など。

PLATZ GREAT UNKNOWN

所) 門司区港町 6-5  
営) 11:00~17:00  
休) 月~木曜 (祝日の場合は営業)  
問) 093-331-5251  
gtunknown.exblog.jp

22



門司港の小さな工房で焼かれた世界に1つのガラスのアクセサリ。

ガラスのため息

所) 門司区港町 6-5  
営) 11:00~18:00  
休) 火曜  
問) 090-9496-5403

27

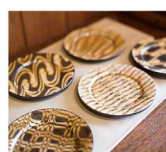
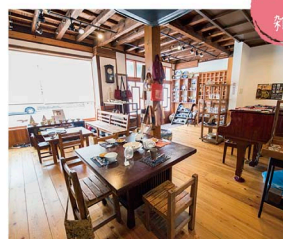


自家焙煎コーヒーでお一人ずつのドリップ仕込み。期間限定の雑貨売り。おもてなし満載。

放浪記

所) 門司区栄町 7-5  
営) 11:00~20:00  
休) 月曜  
問) 093-332-1622

26



生活に彩りを。リーズナブルな価格で提供します。日本中の陶器、クラフト。

ギャラリーいまり

所) 門司区港町 1-12  
営) 11:00~18:00  
休) 水曜  
問) 093-332-6336  
utuwaaimari.exblog.jp

16



珍しいボタンやパーツが人気。革小物・スイーツデコなどすべてオリジナル。

3F charm\*

営) 木・金 13:00~16:30 土・日 11:30~15:30  
休) 月・火・水曜  
問) 090-3377-5825  
http://homepage2.nifty.com/cbear/

15

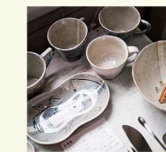
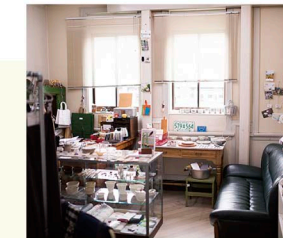


すてきなものを取り揃えております。きっとなかが見つかります。

2F かちや

営) 10:00 ~ 18:00  
休) 火・水曜  
問) 093-342-9745  
http://catcha.jp

14



作家ものの器や雑貨、アンティークを取り扱っています。

2F 遊牧舎 門司港

営) 12:00~17:00  
休) 不定休  
問) 080-5293-1934  
www7b.biglobe.ne.jp/~yuboku-sha/

19

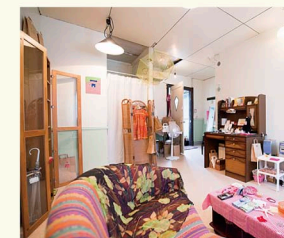


フランスやアメリカのピンテージ類、珍しいネイルピアスなどなかなか見られない商品が揃っています。

地下-1F garagesale 910

営) 11:00~18:00  
休) 不定休  
問) 080-3732-0460  
blog.livedoor.jp/garagesale910/

18

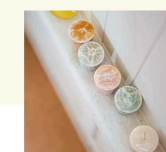
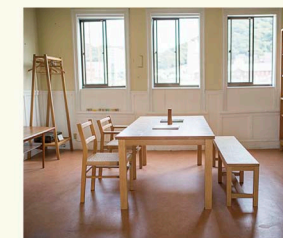


POPでカラフルな雑貨や作家によるオリジナルの商品を取り揃えています。

3F ebiFly

営) 11:00 ~ 17:00  
休) 水・木曜  
問) 090-9499-7518  
ameblo.jp/eshopp/

17

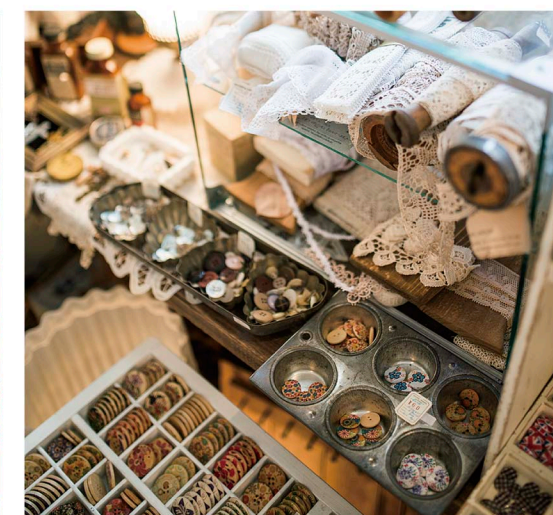


オーダーメイド家具のショールーム。リメイク、リペアも承ります。

3F FOLGORE

営) 12:00 ~ 17:00  
休) 火曜  
問) 080-4313-3355(原田)

Miscellaneous goods SHOP



2shop

43 門司港レトロハイマート



リーズナブルなステンドランプやアクセ。個性的なエスニック雑貨も揃っています。

レトロ番館  
所) 門司区東港町1-32 門司港レトロハイマート1F  
営) 10:30~18:00  
休) 無  
問) 093-321-4777

44 港ハウス



手づくりと園芸の雑貨店です。レアな植物やワークショップにお越し下さい。

SUMAIRU-HOUSE  
所) 門司区東港町 6-72 港ハウス 1F  
営) 10:00~18:00  
休) 火曜  
問) 090-7775-8456  
sumairuhouse.com/



Miscellaneous goods SHOP

Antique, Souvenir, Craft,  
Character

38



1999年より門司港で英国アンティーク、コレクション、コレクターズを販売しております。

西館 1F IN THE MOOD  
問) 093-332-6130  
www.mojiko-inthemood.com

40



クリスマスグッズ、おもちゃなど楽しいお店。ジェルキャンドル作り出来ます。

西館 2F サンタのまち  
問) 093-322-3711

42



竹久夢二コレクション、創作人形、アクセサリ、かすり洋服、小物など。

西館 2F 布あそびそめきち  
問) 093-322-3611  
www.facebook.com/nunoasobisomekichi

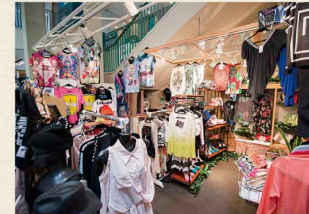
37



輸入食品や雑貨、アルコールなどを取り扱っているお店です。

西館 1F DeLi  
問) 093-322-1230  
www.facebook.com/deli.mojiko

39



Net shopならではのインパクトのある商品や、今話題のグッズを揃えています。

西館 1F NetShop とら家  
問) 090-5948-4825  
www.dena-ec.com/user/28512840

41



アジア雑貨やゴブラン調カーペット。年中数けてお部屋に映えます。

西館 2F グリオ  
問) 093-331-3400  
www.saxophonehouse.jp/

30



テレビなどで話題のペーパーラフト hacoMo や日本伝統の蒔絵シール他。

西館 1F ロハストムービングショップ  
問) 093-332-0048 (ドクターキッズ フィッシュ)

32



キラキラと可愛い雑貨や大人気の韓国コスメをセレクトしたお店です。

西館 1F マルシェ  
問) 093-322-5511

34



ブリキのバイク、車などレトロ感たっぷりなお店です。

西館 1F 海's  
問) 093-322-1281

36



何気ない日常に「小さな宝物」を...南仏の香り漂う生活雑貨のお店です。

西館 1F リル・シュル・ラ・ソログ門司港店  
問) 093-321-3721

29



お土産から、大切な人へのギフトまで豊富な品揃えのオルゴール専門ショップ。

西館 1・2F オルゴールミュージアム門司港  
問) 093-322-3008

31



世界のガラス製品やキャンドル・ランプなどのインテリアグッズも充実。

西館 1F 赤煉瓦ガラス館  
問) 093-322-3311

33



世界各国から集めた石達。幾年もの夢を見てきた石達との出逢いがあります。

西館 1F 自然工房 石ころ館  
問) 093-342-9211

35



スタジオジブリの映画作品に登場するキャラクターグッズ専門店です。

西館 1F TEFU TEFU 門司港店  
問) 093-332-3002

Special!

mojiko retro commerce facility

門司港レトロエリアの  
商業施設

門司港レトロエリアの中心部に位置し、お土産、雑貨、飲食店などが集る人気スポットです。

14shop

