



八代亜紀 アートの世界展

2012.4.20^金 — 5.20^日

北九州市旧門司税関ギャラリー

開館 9:00 ~ 17:00 入場料 一般500円(前売り400円) / 小・中学生200円

主催 = ギャラリー ぐめさち
 後援 = 北九州市・門司港レトロ倶楽部・北九州市観光協会・B & A 門司港・九州旅客鉄道株式会社・門司港開発株式会社・朝日新聞社・西日本新聞社・
 毎日新聞社・読売新聞西部本社・九州朝日放送・テレビ西日本・RKB 毎日放送・FBS 福岡放送・クロス FM
 協賛 = 福岡ひびき信用金庫
 お問合せ = 門司港レトロ総合インフォメーション(TEL. 093-321-4151)



< 春の門司港駅 > 油彩 10号

八代亜紀

ミニトーク&サイン会

4月29日 13時より・15時より
 旧門司税関展示会場内

サイン会は当日、画集・著書をお求めの方先着50名様
 (13時・15時 各50名様) に限らせていただきます。
 ※イベントは都合により変更になる場合があります。あらかじめご了承ください。

チケット 取り扱い ローソンチケット [Lコード 86223]
 門司港赤煉瓦ガラス館(海峡プラザ 2F) 093-322-3311

便利なJRをご利用ください。(門司港駅より徒歩5分)

八代亜紀の挑戦 時空を超えて・・・

八代亜紀が描いた「モナ・リザ」・「最後の晚餐」特別出展



<モナ・リザの微笑み> 油彩 20号



<最後の晚餐> 油彩 100号

本展では、ル・サロン展の出品作を中心に代表作 40 点と約 10 年の歳月をかけて、崇拜するレオナルド・ダ・ヴィンチの「モナ・リザ」「最後の晚餐」などの模写に挑戦し、本展に特別出展いたします。情感豊かな八代アートの世界をご堪能ください。

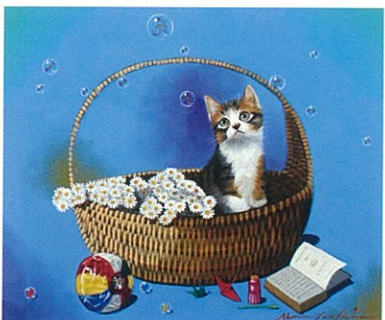
<八代亜紀 画歴>

子供の頃より絵に興味を持ち描き始める。

- 1986年 八代亜紀「愛のチャリティー絵画展」銀座三越にして開催
- 1995年 市川元晴先生に師事
- 1998年 第24回ドイツ・オランダ・ベルギー美術賞展 入選
「見つめているものは・・・」自画像 F 50号
ル・サロン展(仏) 初出品 初入選「想い出」F 50号
- 1999年 ル・サロン展(仏) フランス芸術家協会名誉会長賞受賞
ル・サロン展(仏) 銅賞受賞「時は流れて」自画像 F 50号
- 2000年 ル・サロン展(仏) 入選「風を見つめて・・・」F 30号
- 2001年 ル・サロン展(仏) 入選「一夜物語」F 50号
- 2002年 ル・サロン展(仏) 5年連続入選「やすらぎ」F 50号
(ル・サロン展永久会員となる)
- 2003年 政経文化画人展内閣総理大臣賞受賞
- 2008年 第9回日本・フランス現代美術世界展 特別賞受賞
- 2010年 文化庁長官表彰受賞



<愁陽> 油彩 50号 ル・サロン展
2010年出品作品



<風の中で・・・> 油彩 12号



交通アクセス

- JR門司港駅(鹿児島本線)下車、徒歩5分
- 九州自動車道門司ICから車で約8分
- 北九州都市高速春日ICから車で約5分

北九州市 旧門司税関ギャラリー

北九州市門司区東港町1-24 TEL.093-321-6111

私たち企業は門司港レトロを応援します。

おかげさまで創業127年

宝石・時計・めがね・補聴器
YOSHIDA SINCE 1885 ヨシダ

http://www.yoshida-moji.com

ヨシダ本店:北九州市門司区中町1-21(JR門司駅横)

◆めがねTEL.391-3333 ◆宝石・時計TEL.371-0106 ◆門司港店(めがね)TEL.332-6666

甘味・御食事処
門司港茶寮

北九州市門司区港町5-1(海峡プラザ東館1F)
TEL.093-332-7122



焼きカレー専門店 カリイ本舗門司港レトロ店
TEL.093-331-8839(門司駅目の前1分 海側ビル2F)



和洋レストラン
三井倶楽部
-ふく料理・和洋料理-

北九州市門司区港町 7-1 TEL.093-332-1000

中国料理
大連あかしあ

北九州市門司区東港町1-12(国際友好記念図書館1F)
TEL.093-331-5909



期間中、入館券の半券をご提示で、お食事のお客様には、ハーフビール、またはコーヒーを1杯サービスします。

門司港レトロ(ブルーウイングもじほ)
TEL (093) 321-6885