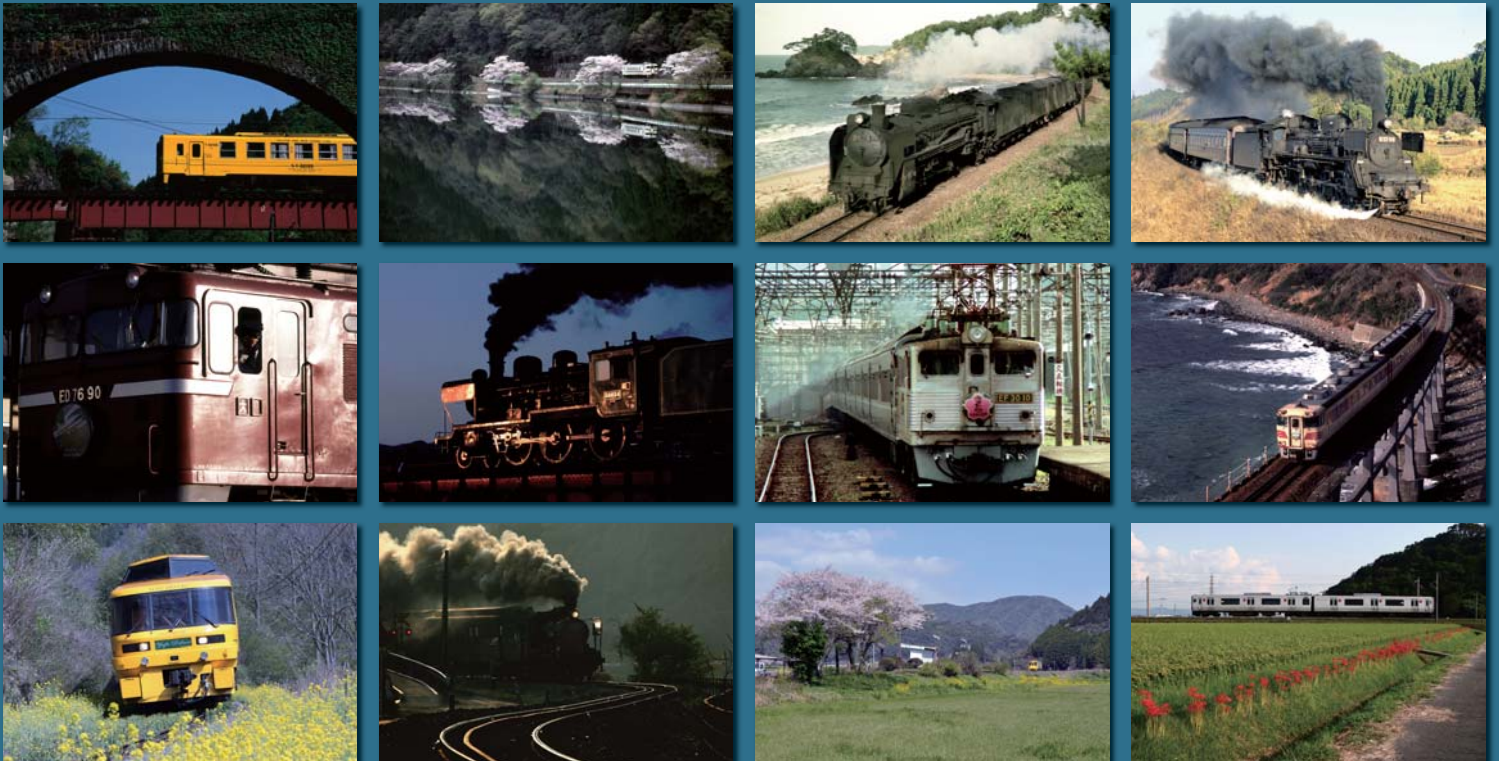


鉄道写真の魅力

～福岡鉄道写真愛好会11人展～

福岡鉄道写真愛好会による九州・山口の鉄道写真展です。蒸気機関車・ディーゼル機関車・電車まで様々な列車を取り上げます。豊かな自然の中を走る列車の写真を展示。



とき 2010年6月1日(火) ▶ 7月31日(土) ※最終日は、午前中までの展示。

ところ 九州鉄道記念館 2F 企画展示スペース 入場料 無料 (入館料のみでご覧いただけます)

[撮影] 青山昌充、高原弘、田中宏、田中美美江、千代田章宏、原口良次、原口弘子、萩尾武治、山下広巳、山下展史、宮原渉、竹田恵一、目代幸弘

開館時間	午前9時～午後5時まで (入館は午後4時半まで)
休館日	第2水曜日(8月は休みなし)
入館料	大人 個人 300円 中学生以下 個人 150円 団体 240円 団体 120円

※4歳未満は無料、団体は30名様以上です。
※北九州市市民者施設利用証「福岡市シルバー手帳」下関市在住(65歳以上)で介護保険被保険者証をお持ちの方は2割引(240円)です。
※北九州市在住で「身体障害者手帳」「療育手帳」「精神障害者保健福祉手帳」「戦傷病者手帳」をお持ちの方は無料です。
お帰りのJR券(ICカード乗車券「SUGOCA(スゴカ)」を含む)提示で入館料が大人240円、中学生以下120円となります。



九州鉄道記念館
〒801-0833 北九州市門司区清滝2-3-29
TEL:093-322-1006
☒ JR門司港駅から徒歩約5分

おトクな「九州鉄道記念館きっぷ」発売中

●主な駅からおねだん 有効期間は2日間

発駅	着駅	おねだん		利用列車
		大人(中学生以上)	子ども(小学生)	
黒崎駅	門司港駅	1,000円	500円	普通列車
折尾駅	門司港駅	1,300円	650円	
赤間駅	門司港駅	1,900円	950円	
福岡駅	門司港駅	2,200円	1,100円	
博多駅	門司港駅	2,640円	1,320円	特急自由席
南福岡駅	門司港駅	3,080円	1,540円	
三田市駅	門司港駅	3,180円	1,590円	
鳥栖駅	門司港駅	4,240円	2,120円	
行橋駅	門司港駅	1,500円	750円	普通列車
中津駅	門司港駅	2,600円	1,300円	
直方駅	門司港駅	1,900円	950円	

※発駅～博多間は普通列車利用です。

往復JR

九州鉄道記念館入場券



◎お求めは、JR九州の駅みどりの窓口・JR九州旅行支店、主な旅行会社まで。