

[4/19~5/19展示]
桜・桃・海棠図屏風(部分) 伝 狩野長信 江戸時代

黒楽茶碗 銘 此花
道人(ノンコウ)
江戸時代前期



茶の湯の 意匠

春から夏へ

DESIGN OF
CHA NO YU
— FROM SPRING
TO SUMMER

〔開館時間〕午前10時〜午後5時(入館は午後4時30分まで)

〔休館日〕 毎週月曜日 ※4月29日、5月6日は開館

〔入館料〕 一般700円/高・大生500円
(団体10名以上、各200円引)

中学生以下無料(ただし保護者の同伴が必要)

※障害者手帳をお持ちの方は200円引、
その介護者1名は無料

〔列品解説〕第2、第4日曜日

午前11時〜、午後2時〜

〔主催〕出光佐三記念美術館、出光美術館、毎日新聞社

〔協賛〕出光興産株式会社

※会期中、展示替えがあります

※会期・開館時間等は都合により変更することがあります
最新情報は当館ウェブサイトでご確認ください

2024
4/19 | 金 |
— 6/23 | 日 |



呉州染付草花文茶碗 銘 橋
漳州窯 中国 明時代末期
中興名物

出光美術館 門司
Idemitsu Museum of Arts, Moji

ハツ橋図屏風(左隻部分) 酒井抱一 江戸時代
[5/21~6/23展示]

織部手付水指
美濃 江戸時代前期

古染付高砂花生
景德鎮窯 中国 明時代末期

色絵桜花文角香合
野々村仁清 江戸時代前期



黄瀬戸茶碗 銘 春霞
美濃 桃山時代

FROM SPRING

中国より請来された喫茶の風習は、日本人の美意識を反映しながら茶の文化をつくりあげました。江戸時代になると、亭主は四季の風情に合わせて茶道具を取合せたり、季節の花を活けたりして茶席を飾り、客をもてなします。本展では、萌えいつる草花を愛でる春から、若葉薫る初夏を経て、涼を求める夏へ、うつろう季節を思い浮かべながら作品を選びました。茶道具にうつる四季の意匠を通して、それぞれの季節を感じていただければと思います。

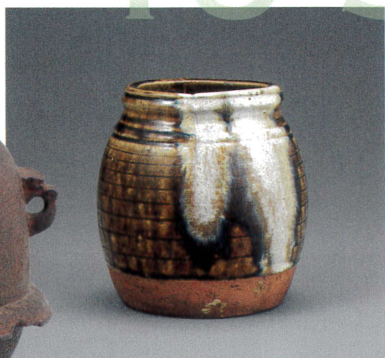
茶の湯の意匠

DESIGN OF
CHA NO YU
— FROM SPRING
TO SUMMER —

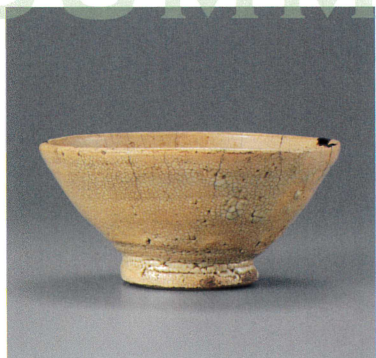
春から夏へ

TO SUMMER

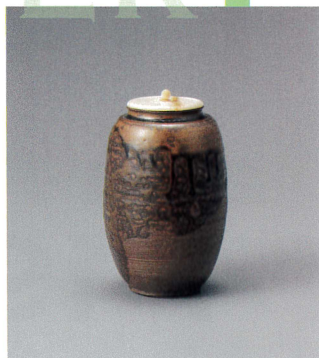
芦屋青海波文真形釜
芦屋 室町時代末期



朝鮮唐津水指 銘 那智
唐津 桃山時代



井戸茶碗 銘 石清水
朝鮮 朝鮮王朝時代



高取肩衝茶入 銘 染川
高取・白旗山窯
江戸時代前期



出光美術館 門司

〒801-0853 福岡県北九州市門司区東港町2-3
※お車で越しの際は、周辺の駐車場をご利用ください

【TEL】 093-332-0251

【開館時間】 午前10時～午後5時(入館は午後4時30分まで)

【休館日】 毎週月曜日(ただし月曜日が祝日および振替休日の場合は開館)
年末年始および展示替期間

【入館料】 一般700円/高・大生500円(団体10名以上、各200円引)
中学生以下無料(ただし保護者の同伴が必要)

※障害者手帳をお持ちの方は200円引、その介護者1名は無料

【URL】 <http://s-idemitsu-mm.or.jp/>

Idemitsu Museum of Arts, Moji

2-3, Higashi-minatomachi, Moji-ku, Kitakyūshū-shi, Fukuoka, 801-0853

【TEL】 093-332-0251

【Hours】 10:00a.m. - 5:00p.m. (Entrance until 4:30p.m.)

【Closed】 Mondays (Excluding holidays. The Museum will be open that Monday and closed the following day.), the year-end and New Year's holidays, and during the change of exhibits.

【Admission】 Adults ¥700 / High School & College Students ¥500
Junior High School Students or Younger: **Free** (with Parent or Guardian)
* ¥200 Discount for Persons with Disability with presentation of Physical Disability Certificate and Free Admission for 1 Caretaker.

【URL】 <http://s-idemitsu-mm.or.jp/>

展覧会スケジュール

2024 4月	茶の湯の意匠 — 春から夏へ 2024年 4月19日(金)～6月23日(日)	開催中
2024 7月	没後100年 富岡鉄斎 — 最後の文人 2024年 7月5日(金)～8月18日(日)	次回展覧会
2024 9月	ジョルジュ・ルオー — 内なる光を求めて 2024年 9月6日(金)～11月4日(月・祝)	
2024 11月	仙厓の時代 — 江戸絵画の愉しみ 2024年 11月15日(金)～12月22日(日)	
2025 1月	琳派のやきもの — 響きあう陶画の美 2025年 1月10日(金)～3月23日(日)	



【交通】
JR門司港駅より徒歩8分
(門司港レトロ地区内、レトロ駐車場前)
「北九州銀行レトロライン」は土・日・祝日の運行