

門司港レトロ

冬の  
あったか

食市

2022 1/22(土) 23(日)

10:00-16:00 レトロ中央広場 入場無料

食の宝庫・北九州の冬のグルメが門司港に大集合!

関門めぐ・豊前海一粒カキ・関門海峡タコに地元グルメが楽しめます♪

さらに岩手県釜石市よりホタテ浜焼き&特産品も出店!!

みんなで門司港であつたまろう!!!

バナナの叩き売り!  
22日(土)・23日(日)  
①11:00~ ②14:00~



じーもとスナQに会えるかも♡  
22日(土)じーも/23日(日)スナQ  
13:00-15:00の間に出没!



掲載の催し物すべてにおける新型コロナウイルス対策のお願い

STOP  
CORONA



- ご来場に際してのお願い(ご協力いただけない場合は参加をお断りする場合がございます)
  - ・適切な距離の確保のお願い・マスク着用のお願い・消毒のお願い・検温のお願い
- 下記に該当する方はご来場をお断りさせていただきます。
  - ・マスク未着用の方
  - ・37.5度以上の発熱、咳、咽頭痛等の症状がある方
  - ・同居家族や身近な人の感染の疑いがある方
  - ・新型コロナウイルス感染症の陽性と判明した方との濃厚接触がある方
  - ・過去2週間以内に感染が拡大している国・地域に訪問歴がある方
- 会場が混雑している場合は入場をお待ちいただくことがあります。
- 掲載の催しなどは、新型コロナウイルスの感染拡大の状況などによっては、予告なしに変更・中止となる場合がございますのでご了承ください。



PO-  
PO---!





門司港レトロ

冬の  
あったか

# 食市

2022 1/22(土) 23(日)



## 海鮮処 海人

● ふぐ鍋

今がまさに旬の関門のふぐです。  
あたたかい冬の味覚を  
こころゆくまで  
ご賞味ください。



## 門司料飲連盟

● 門司港おでん

味自慢の  
アツアツ  
おでんです!



## 北九州市漁業協同組合 青壮年部

● 塩ワカメ・アカモク  
・サワラ西京漬け

地元関門海峡の  
漁師イチオシ  
海鮮です!!



## 北九州市漁業協同組合 旧門司支所 青壮年部

● ゆでダコ

関門の荒波に  
もまれた美味しい  
関門海峡ダコ  
どうぞ!



## 第二十八 愛海丸

● サザエつぼ焼き・一粒カキ焼き  
・タコめし・海鮮みそ汁

関門海峡  
海域で獲れた  
魚介類です!



## 門司港ちゃんら〜倶楽部

● 門司港ちゃんら〜

門司港のソウル  
フードちゃんら〜  
をぜひお召し上が  
りください!



## 咖喱本舗門司港レトロ店

● 門司港名物焼きカレー  
(チーズたっぷり焼きカレー)

焼きたてあつあつ  
の風味を楽しんで  
ください。門司港  
の海を見ながらそ  
の場で食べるのも  
おいしいですが、  
お持ち帰りもOK。



## 岩手三陸 かまいし特産店

● ホタテ浜焼き・特産品の販売

刺身でも食べられる鮮度抜群の三陸産特  
大ホタテを炭火焼にし、三陸わかめをの  
せ豪快に焼き上げる浜焼きをぜひご賞味  
ください。他にも釜石の特産品を販売し  
ますので合わせてお求めください。  
北九州の皆様とお会いするのを楽しみに  
しております♡



## 小倉焼うどん研究所

● 小倉発祥焼うどん・焼うどんパン  
・焼うどんドック

小倉といえば「焼うどん」!  
地元北九州が生んだ素晴  
らしき食文化!ぜひこの  
機会にご賞味ください!



## SHIMADA 酒店

● 日本酒・焼酎

## 門司港レトロコミュカフェ

● ビール・ワイン・ソフトドリンク

## 北九州菓子組合

● 焼き菓子

地元の焼き菓子が  
勢揃い。



## プレミアホテル門司港

● ホテル特製カレーパン

ここ門司港でしか味わえないプレミアホテ  
ル門司港「特製カレーパン」をお楽しみく  
ださい!今回2日間だけの特別販売です。

## シチリア 門司港レモネード専門店SICILIA

● レモネード・門司コーラ・焼菓子

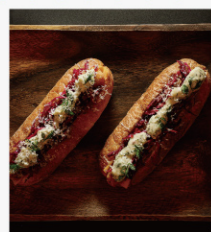
門司港のレモネード専門店  
SICILIA。可愛いキッチン  
カーで、国産レモンを使用  
して丁寧に作られたレモ  
ネードや門司コーラを販売。



## マリーゴールド門司港迎賓館

● プレミアムフィッシュドッグ  
・オマール海老のクリームコロッケ

結婚式場がお届けする  
テイクアウトグルメ。定  
番のオマール海老の濃  
厚クリームコロッケや福  
岡の人気パン屋「pain  
stock」とのコラボドッ  
グなど。完売必須です!



会場内では新型コロナウイルス対策を実施しております。ご協力お願いいたします。

掲載の催しなどは新型コロナウイルス感染拡大の状況や天候によっては、予告なしにメニューの変更・中止となる場合がございます。

主催・お問合せ： 門司港レトロ倶楽部 平日 9:00-17:00 TEL093-332-0106