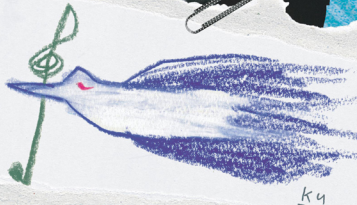


企画  
VRILLO



**HAB☆NESS**  
presents



bird

「そうだ 北九州、行こう。」

Acoustic Live in 黒田 征太郎アトリエ **ku**

**2012.06.30.SAT**

開場 **OPEN / 18:00**  
birdライブスタート  
< **LIVE START / 19:30** >

LIVE / **bird** Acoustic Live

★先着150名様限定★

電子チケット  
ぴあ

前売券 当日券  
**ADV / 3,500 yen DOOR / 4,200 yen** <1Drink order> **P:171-543**

会場 **PLACE / 黒田 征太郎アトリエ **ku**** (旧JR九州本社ビル 2F)

< INFORMATION >

→ 門司港駅すぐ

御予約・お問合せ/ [noriben101@hotmail.co.jp](mailto:noriben101@hotmail.co.jp) (Nori)

green station  
後援 / **CROSS fm**

2012年初のハピネス開催!今回はかつて

「九州一の米国式高層オフィスビル」と称された当ビル内の黒田征太郎氏の  
アトリエ「ku」が会場!

「ku」にはたくさんの黒田征太郎氏の作品が存在し、その空間力の中でbirdの  
スペシャルLIVEを開催!まさに「音楽×アート×空間力」でHAPPINESS!になる1日!

LIVE / bird

DJ / NICO  
(Luxury Times)

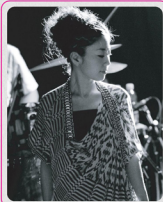
ドリンク

黒田 征太郎

創作作品



フード&デザート



LIVE / bird profile

1975年京都出身。

グルーヴィな歌声と独創性に満ちた楽曲で、ジャンルを問わず音楽ファンを魅了するシンガー&ソング・ライター。大沢伸一/MONDO GROSSO主宰レーベルより「SOULS」で1999年デビュー、1stアルバム「bird」は70万枚突破。ゴールドディスク大賞新人賞獲得。伸びやかな歌声を武器に、ジャンルの垣根を越えて活躍するその姿勢は、ライブも含め音楽ファンから高い評価を得ている。これまでに7枚のオリジナル・アルバム、2枚のカヴァー・アルバム、23枚のシングル、2枚のベスト・アルバム、2枚のライブ・アルバム、3枚のライブ・DVD、を発売。最近では自身が撮影した写真に注目が集まり「SANKEI EXPRESS」にてその写真を題材にしたコラムの連載を皮切りに、写真展も開催中。2011年、birdオリジナル・アルバム「NEW BASIC」発売 (VRCL4015)。2012年6月14日(木) bird「REC LIVE EXPERIMENT」@ 東京キネマ倶楽部が決定。REC LIVE EXPERIMENT = 録音ライブ実験、オーディエンス参加型レコーディング・ライブを今年も開催。現在、birdが歌う資生堂140年企業CMが放送中。http://www.bird-watch.net/  
http://twitter.com/birdwatchnet

bird  
NEW BASIC

Now on sale.  
VRCL 4015  
¥2,625  
(tax incl.)

bird 『NEW BASIC』

7th Album  
エバグリーン・ポップスの誕生。美しいメロディーに彩られた新曲の数々を  
スタジオ録音とライブ録音で構成し完成した、4年半ぶりのオリジナル・アルバム!!

発売元: 株式会社ソニー・ミュージックアーティスツ 販売元: ソニー・ミュージック デイストリビューション

<INFORMATION>

会場: 黒田征太郎アトリエ「ku」

住所: 門司区西海岸1-6-2 (門司港駅すぐ)

定員: 先着限定150名様

総合お問合せ: noriben101@hotmail.co.jp

電子チケットぴあ P:171-543 (Nori)

(チケットぴあ・全国のセブンイレブン etc.)

(チケットぴあ・全国のお店ばかりです!)

<チケットお取扱い店>是非足を運んでみて下さい。

BRICK HALL (門司)

UMINÉKO CAFE (門司港)

kiteki Doughnut (門司港)

DECOLUCE (小倉北) メルカート3番街

cafe causa (小倉北)

KA HAWAIIAN RESTAURANT KIHUT (小倉北)

lion cub (小倉北)

Cotoho (戸畑)

Atelier YUZU (若松) 上野海運ビル



Happiness!

ページ

<MAP>



<会場>門司港駅おりて右手のビル。  
UMINÉKOカフェさんの横に入口あり。