

Shop map

Miscellaneous goods & Natural Cafe



D-3 赤煉瓦ガラス館	093-322-3311	D-2 Charm (チャーム)	090-3377-5825
D-2 アトリエ Meine (マイネ)	090-9575-8123	D-3 TEFU TEFU (テフテフ)	093-332-3002
D-2 ARTEGEO (アルテジオ)	093-322-5560	D-3 DeLi 門司港店	093-322-1230
D-2 Arbre (アルブル)	093-331-0087	D-3 布あそび そめきち	093-322-3611
D-3 石ころ館	093-322-3311	D-3 ハトム	093-332-5411
D-3 IN THE MOOD (インザムード)	093-332-6130	D-3 はな・たーば	093-332-3312
D-3 ヴィクトリアン・ボジィ	093-332-3312	D-2 日音 Bion 雑貨 cafe'	093-331-3338
D-3 オルゴールミュージアム門司港	093-322-3008	D-3 Bee Honey (ビーハニー)	093-332-3720
D-3 海's	093-322-1281	A-2 FOLGORE (フォルゴレ)	080-4313-3355
C-4 喫茶&雑貨カドヤ(仮)	093-332-5253	D-2 mammy baby (マミーベイビー)	093-332-2227
D-3 ギャラリー いまり	093-332-6336	D-2 港のマチエール	093-332-0106
D-2 GREAT UNKNOWN (グレートアンノウン) 門司港店	093-321-3811	D-4 めがねのヨシダ 門司港店	093-332-6666
D-3 桜房	093-332-2005	D-3 洋膳茶房 にしき	093-321-2602
C-3 Something4 (サムシングフォー)	093-321-0611	D-2 ReColle Lala (リコレ・ララ)	090-4516-2507
D-3 サンタのまち	093-322-3711	D-3 リル・シュル・ラ・ソルゲ 門司港店	093-321-3721
D-2 sumairu-house.com (スマイルハウス)	090-7775-8456	C-3 レトロ一番館	093-321-4777

門司港へ行くなら 雑貨とNaturalカフェ

Osampo Mojiko
門司港エリア 32 店舗 ショッピングガイド 2011



いちばんのお気に入りの
を見つける、雑貨の旅。



Shop list

map D-3 海峡プラザ..... ■ map D-2 太陽新海運ビル..... ■ map D-2 門司郵船ビル..... ■

Osampo Mojiko.

ゆらゆらと雑貨の旅を楽しもう... 今日はどこ行く?



Miscellaneous goods & Natural Cafe



赤煉瓦ガラス館
北九州市門司区港町 5-1
海峡プラザ西館 2F ■ mapD-3
T/093-322-3311
営/10:00-20:00 休/無休



石ころ館
北九州市門司区港町 5-1
海峡プラザ西館 2F ■ mapD-3
T/093-322-3311
営/10:00-20:00 休/無休



IN THE MOOD インザムード
北九州市門司区港町 5-1
海峡プラザ西館 1F ■ mapD-3
T/093-332-6130
営/10:00-20:00 休/無休



ヴィクトリアン・ボジィ
北九州市門司区港町 5-1
海峡プラザ西館 1F ■ mapD-3
T/093-332-3312
営/10:00-20:00 休/無休



アトリエ Meine マイネ
北九州市門司区西海岸 1-4-16
新海運ビル 306号 ■ mapD-2
T/090-9575-8123
営/11:00-16:00 休/日~水曜日
www.16.ocn.ne.jp/~leputit



sumairu-house.com
北九州市門司区西海岸 1-4-16
新海運ビル 206号 ■ mapD-2
T/090-7775-8456
営/10:00-15:00 休/水曜日
sumairu-house.com



Charm チャーム
北九州市門司区西海岸 1-4-16
新海運ビル 304号 ■ mapD-2
T/090-3377-5825
営/13:00-16:30 休/日~水・土曜日
homepage2.nifty.com/cbeare



日音 Bion 雑貨 cafe
北九州市門司区西海岸 1-4-16
新海運ビル 1F ■ mapD-2
T/093-331-3338
営/11:00-18:00 休/月・火、不定休
www.bion-hugcafe.com



オルゴールミュージアム門司港
北九州市門司区港町 5-1
海峡プラザ西館 1・2F ■ mapD-3
T/093-322-3008
営/10:00-20:00 休/無休



海's
北九州市門司区港町 5-1
海峡プラザ西館 1F ■ mapD-3
T/093-322-1281
営/10:00-20:00 休/無休



桜房
北九州市門司区港町 5-1
海峡プラザ西館 1F ■ mapD-3
T/093-332-2005
営/10:00-20:00 休/無休



サンタのまち
北九州市門司区港町 5-1
海峡プラザ西館 2F ■ mapD-3
T/093-322-3711
営/10:00-20:00 休/無休



ReColle Lala リコレ・ララ
北九州市門司区西海岸 1-4-16
新海運ビル 202号 ■ mapD-2
T/090-4516-2507
営/11:00-17:00 休/月曜日
*5日曜日 OPEN!



ARTEGO アルテゴ
北九州市門司区港町 7-8
郵船ビル 4E ■ mapD-2
T/093-322-5560
営/平日 10:00-17:30 土曜 10:00-16:00
www.acm.shop-site.jp



GREAT UNKNOWN 門司港店
北九州市門司区港町 7-8
郵船ビル 1F ■ mapD-2
T/093-321-3811
営/11:00-20:00 (土日祝日: 10:00-20:00)
休/第2・3火曜日



mammy baby マミーベイビー
北九州市門司区港町 7-8
郵船ビル 1F ■ mapD-2
T/093-332-2227
営/11:00-20:00 (土日祝日: 10:00-20:00)
休/第2・3火曜日



TEFU TEFU テフテフ
北九州市門司区港町 5-1
海峡プラザ西館 1F ■ mapD-3
T/093-332-3002
営/10:00-20:00 休/無休



DeLi 門司港店
北九州市門司区港町 5-1
海峡プラザ西館 1F ■ mapD-3
T/093-322-1230
営/10:00-20:00 休/無休



布あそび そめきち
北九州市門司区港町 5-1
海峡プラザ西館 2F ■ mapD-3
T/093-322-3611
営/10:00-20:00 休/無休



ハトム
北九州市門司区港町 5-1
海峡プラザ西館 1F ■ mapD-3
T/093-332-5411
営/10:00-20:00 休/無休



Arbre アルブル
北九州市門司区西海岸 1-4-13
九港ビル 1F mapD-2
T/093-331-0087
営/12:00-18:00 休/日~水曜日



喫茶&雑貨 カドヤ(仮)
北九州市門司区栄町 1-11 mapC-4
T/093-332-5253
営/12:00-18:00 週末 21:00 休/水曜日
ameblo.jp/kadoyakari



ギャラリーいまり
北九州市門司区港町 1-12 mapD-3
T/093-332-6336
営/11:00-19:00 休/水曜日



FOLGORE フォルゴレ
北九州市門司区東港町 1-32
T/080-4313-3355
営/11:00-17:00 休/月~木曜日
www.mojiko-folgore.jp



はな・たーぼ
北九州市門司区港町 5-1
海峡プラザ西館 1F ■ mapD-3
T/093-332-3312
営/10:00-20:00 休/無休



Bee Honey ビーハニー
北九州市門司区港町 5-1
海峡プラザ西館 1F ■ mapD-3
T/093-332-3720
営/10:00-20:00 休/無休



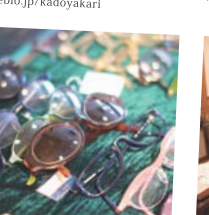
リル・シュル・ラ・ソルグ 門司港店
北九州市門司区港町 5-1
海峡プラザ西館 1F ■ mapD-3
T/093-321-3721
営/10:00-20:00 休/無休



Something4 サムシングフォー
北九州市門司区港町 3-26 mapC-3
T/093-321-0611
営/11:00-17:00 休/月~水曜日
blogs.yahoo.co.jp/mojikosomething4



港のマチエール
北九州市門司区港町 7-18
旧大阪商船 2F mapD-2
T/093-332-0106 (門司港レトロ倶楽部)
営/9:00-17:00 休/無休



めがねのヨシダ 門司港店
北九州市門司区栄町 10-21 mapD-4
T/093-332-6666
営/10:00-19:00 休/水曜日
www.yoshida-moji.com



洋膳茶房 にしき
北九州市門司区港町 2-17 mapD-3
T/093-321-2602
営/12:00-14:00 17:30-20:00
休/月曜日 (祝日営業)



レトロ一番館
北九州市門司区東港町 1-32
門司港レトロハイマート 1F mapC-3
T/093-321-4777
営/10:30-18:00

各店舗の店休日等には、変更がある場合がございます。